



# PrismaLife®

## NEWS

### Risikolebensversicherung: Sechs Top Produktratings von Focus Money



Sehr geehrte Vertriebspartner,

auch in diesem Jahr punktet die Risikolebensversicherung der PrismaLife in den aktuellen Produkttests von Focus Money (16/2009), und das gleich sechs Mal!

Wieder einmal belegen wir, dank günstiger Beiträge, Spitzenplätze in den Ratings.

Die Zahlen sprechen für sich: Ein 30-jähriger Mann (Nichtraucher) zahlt für seinen Todesfallschutz bei PrismaLife im Jahr nur 61,95 Euro. Frauen zahlen noch weniger! Hier liegt der Jahresbeitrag bei nur 39,80 Euro. Auch bei längeren Laufzeiten liegen die Risikotarife der PrismaLife auf den ersten Plätzen.

Beträgt die Laufzeit 20 Jahre, bezahlt ein 30-jähriger Mann im Jahr lediglich 84,25 Euro. Eine Frau erhält den Schutz bereits für 55,01 Euro.

Und auch bei einer Laufzeit von 30 Jahren sind wir auf dem ersten Platz vertreten. Hier zahlt ein 30-jähriger Mann im Jahr für seinen Hinterbliebenenschutz nur 129,07 Euro, eine Frau lediglich 82,85 Euro.

Fazit: Die Risikolebensversicherung von PrismaLife bietet **ausgezeichneten** Versicherungsschutz zur Absicherung der Hinterbliebenen, und das zu extrem günstigen Beiträgen.

Die Versorgungslücke einer Familie, die bei Tod eines Alleinverdieners entsteht, haben wir Ihnen auf der folgenden Seite zur Ansicht dargestellt. Sie zeigt, dass eine Risikolebensversicherung unverzichtbar ist!

## NEWS

# Die Risikolebensversicherung

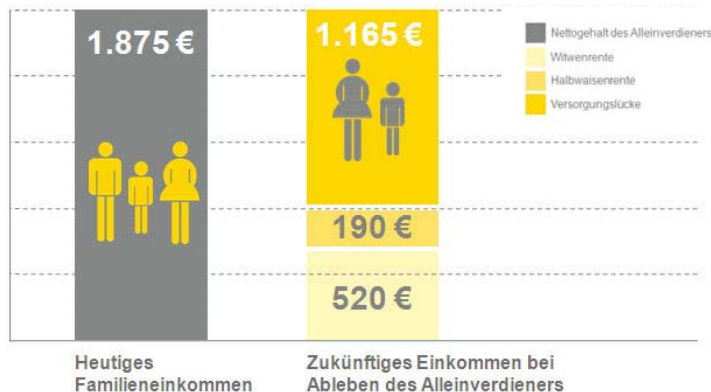


**Eine Risikolebensversicherung ist der günstigste Schutz, um Kinder oder Partner im Todesfall des Versorgers abzusichern.**

Wer weiß schon heute, was das Leben morgen bringt? Da kann ein tragischer Schicksalsschlag rasch alle Planungen über den Haufen werfen. Oft kommen dann zu den menschlichen Schicksalen noch massive finanzielle Probleme hinzu. Eine Risikolebensversicherung ist ein Muss für alle, die ihre Kinder, Ehe- oder Lebenspartner absichern wollen. Denn was wird aus den Angehörigen, wenn man selbst einmal nicht mehr leben sollte? Können sie finanziell auf eigenen Beinen stehen, reicht es für den alltäglichen Lebensunterhalt, ist die Ausbildung der Kinder gesichert oder das Darlehen fürs Eigenheim abbezahlt? Wenn der Versorger durch Unfall oder Krankheit plötzlich ums Leben kommt, reicht die gesetzliche Absicherung bei Weitem nicht aus. Gut, wenn man für den Fall rechtzeitig vorgesorgt hat—mit einer Risikolebensversicherung der PrismaLife.

## So viel gibt's bei Tod des Versorgers vom Staat:

Beispiel: Alleinverdiener, verheiratet, zwei Kinder, Bruttogehalt 2500 €  
(Durchschnittseinkommen 2008 in Deutschland 27754 €\*)



\* Quelle Statistisches Bundesamt

Die durchschnittliche Witwenrente beträgt nur 520 €, ein Witwer erhält lediglich 225 €<sup>1</sup>. Davon kann eine Familie nicht leben!

Besonders junge Familien haben kaum Ansprüche erworben und Vermögen ist oft nicht vorhanden. Die finanziellen Folgen sind dann gravierend.

Gar keinen Anspruch auf gesetzliche Leistungen haben Ehepaare, die weniger als ein Jahr verheiratet sind sowie Lebensgemeinschaften.

<sup>1</sup> Voraussetzung: Verstorbener hat mindestens 5 Jahre lang Beiträge in die gesetzliche Rentenversicherung einbezahlt.